



# คลังความรู้โลกจากสิทธิบัตรนานาชาติ (4)

## การสืบค้นเทคโนโลยี และ Download เอกสารสิทธิบัตร

### ด้วยโปรแกรม IP-DISCOVER

ในการสืบค้นข้อมูลเอกสารสิทธิบัตรจากสำนักสิทธิบัตรและเครื่องหมายการค้าแห่งสหรัฐอเมริกา (USPTO) จาก [www.uspto.gov](http://www.uspto.gov) และฐานข้อมูลสิทธิบัตรของกลุ่มประเทศยุโรป (ESPACENET) จาก [www.gb.espacenet.com](http://www.gb.espacenet.com) นั้น ปกติจะเปิดอ่านข้อมูลได้ครั้งละ 1 เรื่องเท่านั้น ทำให้เสียเวลาในการเปิดเข้าไปดู และต้องต่อ Internet ตลอดเวลาที่ใช้งานจึงจะทำการสืบค้นได้

ขณะนี้ มีโปรแกรม Download ข้อมูลสิทธิบัตร เพื่อมาเก็บไว้ในเครื่องคอมพิวเตอร์ได้หลายตัว ซึ่งสามารถ Download ได้ทีละหลายสิบ หลายร้อย หรือนับพันเรื่องได้ และเลือก Download ในรูป Text Form ที่เป็น HTML หรือ Image Form ในรูป PDF หรือ TIFF ได้ โดยไม่เสียค่าใช้จ่ายในการซื้อข้อมูล เพราะฉะนั้น เมื่อ Download ข้อมูลสิทธิบัตรมาเก็บไว้ในเครื่องคอมพิวเตอร์แล้ว สามารถ Write ลงแผ่น CD เพื่อเปิดอ่านทีหลังได้ โดยไม่ต้องต่อ Internet

**IP-DISCOVER** เป็น 1 ในโปรแกรมดังกล่าว ที่เป็นเครื่องมือใช้ในการสืบค้นและ Download ข้อมูลสิทธิบัตรจากสำนักสิทธิบัตรและเครื่องหมายการค้าแห่งสหรัฐอเมริกา (USPTO) และฐานข้อมูลสิทธิบัตรของกลุ่มประเทศยุโรป (ESPACENET) โดยมีคุณลักษณะพิเศษ คือ

1. เป็นโปรแกรมที่สามารถเข้าไปสืบค้นข้อมูลจากฐานสิทธิบัตร USPTO และ ESPACENET ได้อย่างครบถ้วน
2. สามารถจัดการสืบค้นและ Download ข้อมูลสิทธิบัตรจากฐานสิทธิบัตร USPTO และ ESPACENET มาเก็บในเครื่องคอมพิวเตอร์ได้ครั้งละหลายสิบเรื่อง (แต่ Free Software มีข้อจำกัด คือ Download ได้เฉพาะฐานข้อมูลสิทธิบัตรจาก USPTO เท่านั้น)
3. สามารถเชื่อมโยงไปยัง Search Engines, Classifications และ Patent Offices อื่นได้

4. สืบค้นข้อมูลได้ง่าย เพียงป้อน Keywords ที่เชื่อมโยงกับรายละเอียดที่ต้องการทราบเพิ่มเติม เช่นเดียวกับการสืบค้นข้อมูลจาก Website ของ USPTO และ ESPACENET
5. เลือก Download ในลักษณะรูปภาพ (Image) หรือตัวอักษร (Text) ใน Page Option ได้
6. หากเลือก Download ในลักษณะรูปภาพ (Image Option) สามารถจัดรูปแบบ และเลือกจำนวนหน้าของเอกสารที่จะแสดงผลได้
7. หากเลือก Download ในลักษณะตัวอักษร (Text Option) สามารถเลือก Download เนื้อหาเฉพาะส่วน หรือเนื้อหาทั้งหมดจากเอกสารสิทธิบัตรได้
8. สามารถใช้งาน IP-DISCOVER พร้อมกับโปรแกรมอื่นได้

หากต้องการใช้งาน IP-DISCOVER ฉบับสมบูรณ์ (Professional) สามารถติดต่อกับ KPN Consulting ได้ที่ [www.ipdiscover.com](http://www.ipdiscover.com) เพื่อติดต่อชำระค่าบริการ ราคาอยู่ที่ \$ 175 USD ต่อ 1 Software License

แต่หากไม่ต้องการเสียค่าใช้จ่าย สามารถเลือกใช้ Free Software โดยการ Download IP-DISCOVER ฉบับทดลองใช้ (Lite) ได้ที่ [www.ipdiscover.com](http://www.ipdiscover.com) และสามารถใช้งานได้ทันที โดยไม่ต้องเสียเวลาสมัครเป็นสมาชิก แต่มีข้อจำกัดอยู่ที่ IP-DISCOVER (Lite) สามารถ Download ได้เฉพาะฐานข้อมูลสิทธิบัตรจาก USPTO เท่านั้น

ถึงอย่างไรก็ตาม Free Software นี้ ยังคงช่วยให้ผู้สืบค้นข้อมูลสามารถเชื่อมโยงไปยัง Search Engines, Classifications และ Patent Offices อื่น และสืบค้นข้อมูลจาก USPTO และ ESPACENET ได้ รวมถึง Download ข้อมูลสิทธิบัตรจาก USPTO ซึ่งเป็นสำนักสิทธิบัตรและเครื่องหมายการค้า

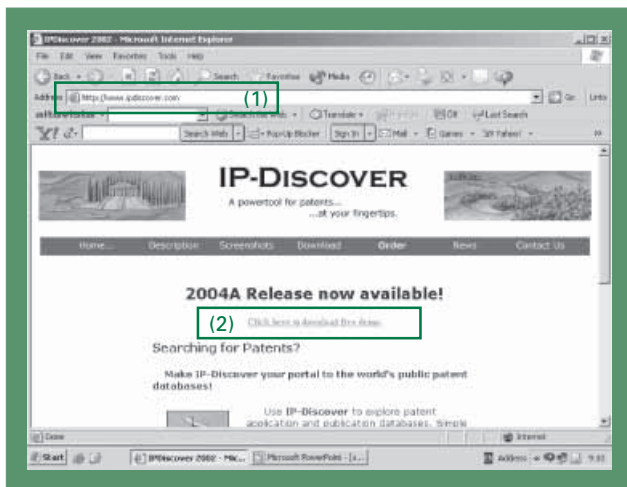
แห่งสหรัฐอเมริกาในลักษณะการใช้งานที่หลากหลายรูปแบบ เพื่อนำมาต่อยอดเทคโนโลยี โดยไม่จำกัดระยะเวลาใช้งานได้

**ความสามารถของคอมพิวเตอร์ ที่จะใช้งานโปรแกรมนี้ (System Requirements)**

- Pentium or better CPU
- >200MHz clock speed
- >32 Mb of RAM
- 800 x 600 256 color or better Video Display Resolution
- Internet Explorer 5.0 or better
- Tested on Microsoft Windows Operating Systems : Windows 95, 98, NT4, 2000, ME, XP

**วิธีการ Download โปรแกรม IP-DISCOVER (Lite) มาใช้งาน ฟรี**

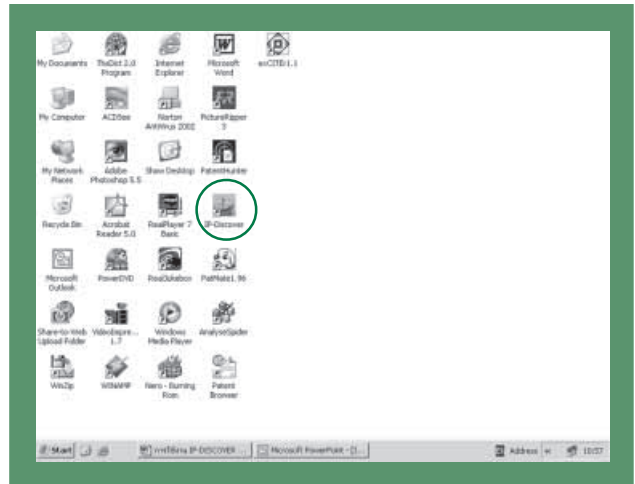
1. เข้าไปที่ [www.ipdiscover.com](http://www.ipdiscover.com) (1) คลิกที่ “Click here to download free demo” (2) เพื่อเข้าสู่ขั้นตอนการ Download Free Software



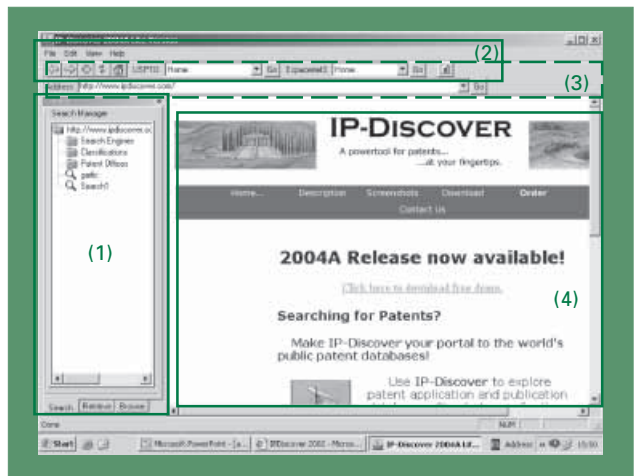
2. คลิก Icon ด้านล่าง และ เลือก “Save this program to disk” เพื่อ Save File ลงในเครื่อง

3. หากภายในเครื่องยังไม่มีโปรแกรมสำหรับเปิดดูรูป ให้คลิกที่ Icon เพื่อ Download โปรแกรม Acrobat Reader หรือเพื่อ Download โปรแกรม TIFF

4. เมื่อ Download Free Software ของ IP-DISCOVER เรียบร้อยแล้ว จะปรากฏ Icon บนหน้าจอ ซึ่งจะ เป็น IP-DISCOVER (Lite) สามารถใช้งานได้ทันที โดยไม่จำกัดระยะเวลาใช้งาน



**ส่วนประกอบที่สำคัญของ โปรแกรม IP-DISCOVER (Lite)**



(1) Control Bar คือ แถบเครื่องมือที่ควบคุมการใช้งาน โดยมี Tab ควบคุมอยู่ด้านล่าง สามารถคลิกเพื่อดูสถานการณ์ทำงานได้ คือ

- Search แสดงผลการสืบค้นข้อมูลสิทธิบัตร
- Retrieve แสดงผลการ Download ข้อมูลสิทธิบัตร
- Browse แสดงผลการ Browse ข้อมูลสิทธิบัตร

(2) **Navigation Bar** คือ แถบเครื่องมือที่สามารถ Link ไปยัง Field ต่างๆ ในการสืบค้นข้อมูลสิทธิบัตรจาก USPTO และ ESPACENET โดยการเลือก Field ที่จะทำการสืบค้น และคลิก GO เพื่อเริ่มค้นหา

**ส่วนของ USPTO สามารถ Link ไปที่ Field ต่อไปนี้ได้**

- Home ของ www.uspto.gov
- Index
- Patent Search
- Advance Patent Search
- Patent Number Search
- Application Search
- Application Advance Search
- Publication Number Search
- Manual of Classification

**ส่วนของ ESPACENET สามารถ Link ไปที่ Field ต่อไปนี้ได้**

- Home ของ gb.espacenet.com
- Quick Search
- Advance Search
- Number Search
- ECLA Search

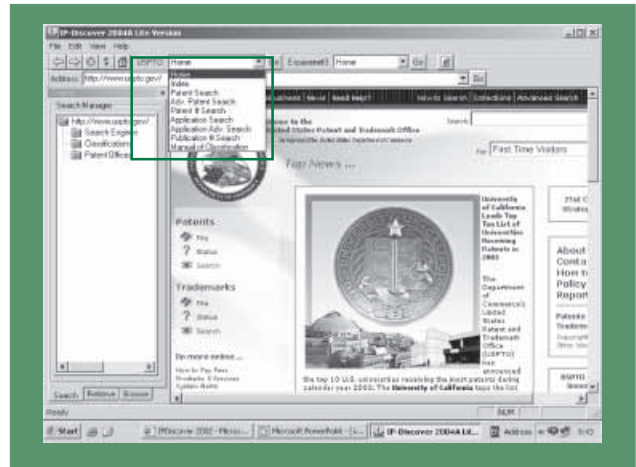
ส่วนลูกศร ขวา-ซ้าย เพื่อถอยกลับไปดู Webpage ก่อนหน้า (Backward) และเดินหน้าเพื่อกลับไปยัง Webpage เก่าก่อนหน้าที่จะทำการย้อน (Forward) ตามลำดับ

(3) **Address Bar** คือ แถบเครื่องมือที่แสดง Address ของข้อมูลที่กำลัง Link อยู่ และสามารถย้อนกลับไปเลือก Address ที่เคย Link เข้าไปแล้ว โดยเลื่อนลูกศรเลือก Address ที่ต้องการ โดยไม่ต้องกรอกซ้ำ

(4) **Browse Window** คือ หน้าต่างที่แสดงผลการทำงานปัจจุบัน

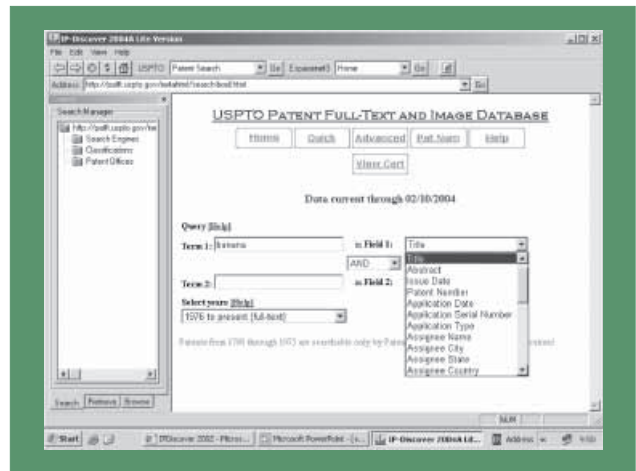
**วิธีการใช้งาน IP-DISCOVER (Lite) เพื่อสืบค้นและ Download ข้อมูลสิทธิบัตรจาก USPTO**

1. คลิกที่ Navigation Bar ในส่วน USPTO เพื่อเลือก Field ที่ต้องการสืบค้น และคลิก GO เพื่อยืนยันการทำงาน



2. Browse Window จะแสดงหน้าต่างใน Field ที่เลือก

3. ใส่ Keywords ที่จะทำการสืบค้น ใช้งานเช่นเดียวกับการสืบค้นจาก www.uspto.gov



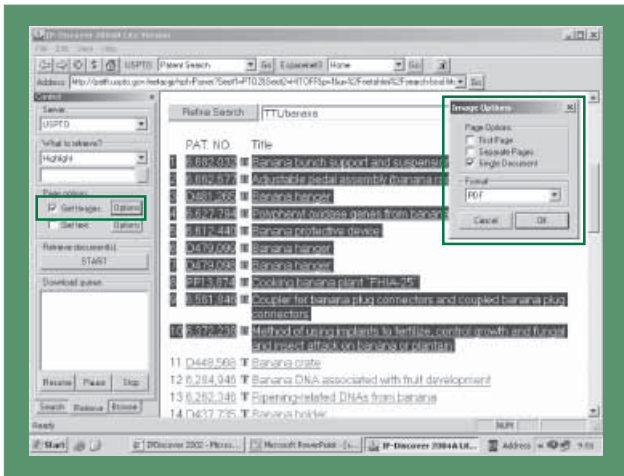
4. เมื่อสืบค้นได้เรื่องที่ต้องการแล้ว ให้ทำการ Highlight ข้อมูลที่ต้องการ Download และคลิกเลือก “Highlight” ในช่อง “What to Retrieve?”

5. เลือกการทำงานใน Page Option โดย

Get Image เพื่อแสดงผลข้อมูลเป็นรูป

Get Text เพื่อแสดงผลข้อมูลเป็นตัวอักษร

6. หากเลือกการแสดงผลข้อมูลเป็นรูป (Get Image)



จะมี Text Option ให้เลือก ดังนี้

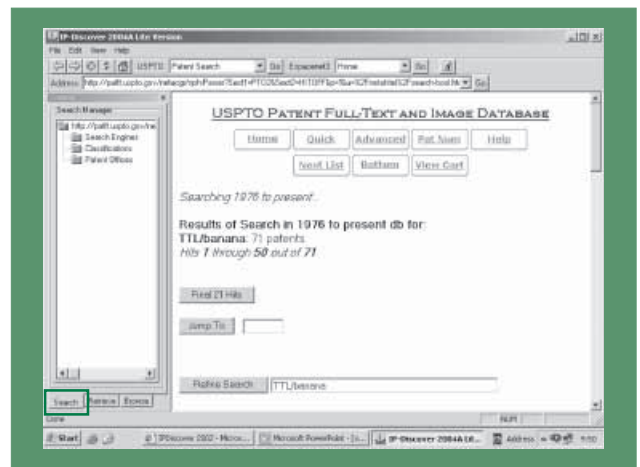
- Bibliography / Abstract เพื่อ Download เฉพาะส่วนบรรณานุกรม / บทคัดย่อ
- Claim เพื่อ Download เฉพาะส่วนข้อถ้อยสิทธิ
- Description เพื่อ Download เฉพาะส่วนรายละเอียด
- Complete Document เพื่อ Download เนื้อหาของข้อมูลสิทธิบัตรทั้งหมด

จะมี Page Option ให้เลือก ดังนี้

- First Page เพื่อ Download เฉพาะหน้าแรกของข้อมูลสิทธิบัตร
- Separate Pages เพื่อ Download ข้อมูลสิทธิบัตรทุกหน้า โดยแยกแต่ละหน้าไว้เป็น File เดี่ยว
- Single Document เพื่อ Download ข้อมูลสิทธิบัตรทุกหน้า โดยรวมแต่ละหน้าให้เป็น File เดียวกันและในช่อง Format จะมีโปรแกรมแสดงรูปให้เลือก คือ
  - PDF
  - TIFF

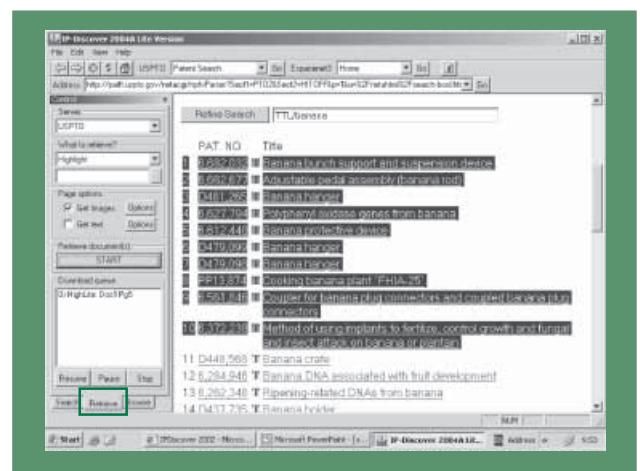
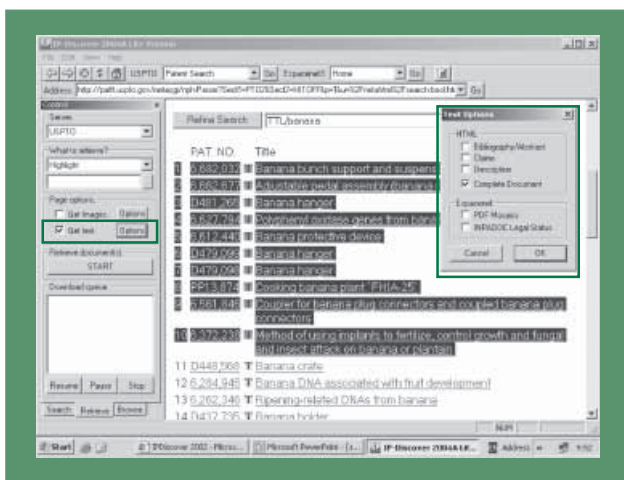
8. คลิกปุ่ม Start เพื่อเริ่ม Download ข้อมูลสิทธิบัตร

9. ดูสถานภาพการทำงานใน Control Bar โดยคลิก Tab ควบคุมด้านล่าง

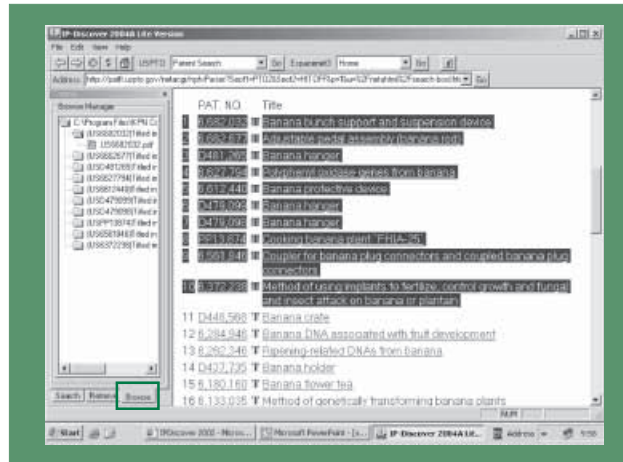


7. หากเลือกการแสดงผลข้อมูลเป็นตัวอักษร (Get Text)

คลิก Search เพื่อแสดงข้อมูลที่สืบค้นได้

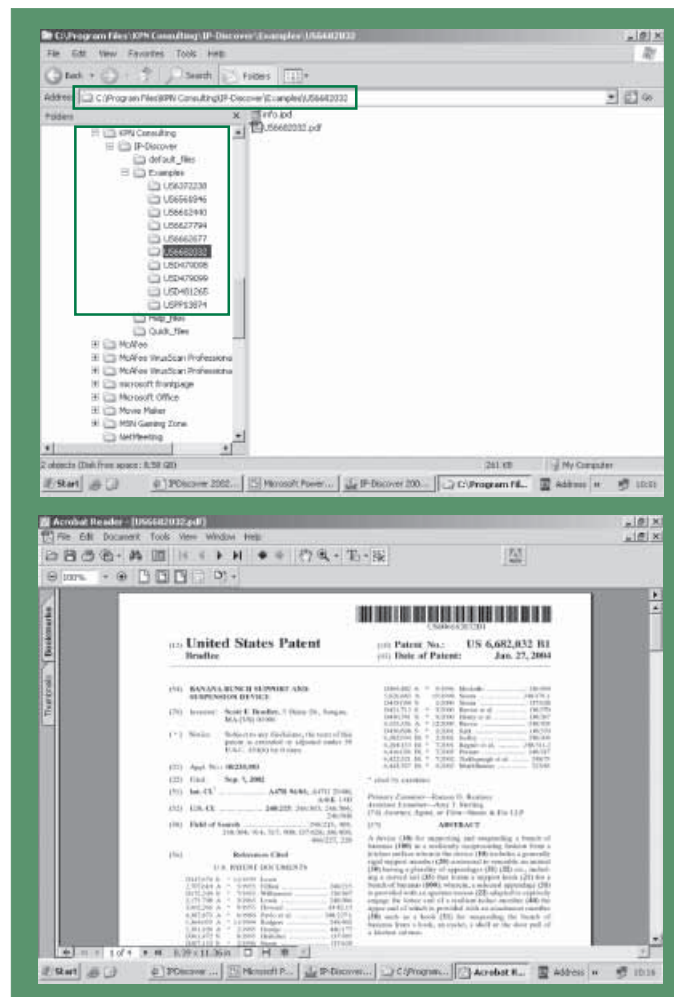


คลิก Retrieve เพื่อแสดงผลการ Download ข้อมูลที่ Highlight ไว้



คลิก Browse เพื่อแสดงผลการ Browse ที่เรียบร้อยแล้ว

10. เมื่อ Download เสร็จเรียบร้อย สามารถเข้าไปดูข้อมูลทั้งหมดได้ที่ C:\Program Files\KPN Consulting\IP-Discover\Examples\US...



ติดตามตอนต่อไปฉบับหน้าเรื่อง...วิธีการ link ไปยังเว็บไซต์อื่นๆ จาก IP-DISCOVER